



Zürcher Hochschule für angewandte Wissenschaften  
Departement Architektur, Gestaltung und Bauingenieurwesen  
Studiengang Architektur, 2. Jahreskurs  
Frühlingssemester 2014

# **Zürcherstrasse Winterthur: eine Vision für ein Stück Stadt**

Begleitpublikation zur Ausstellung im  
Forum Architektur Winterthur  
27.4. - 12.5.2015

# INHALT

5

VORWORT	7
DIE ZÜRCHERSTRASSE	17
MASTERPLAN	31
TRIAL AND ERROR	51
STADTMODELL	63
STADT UND HAUS	73
VISION	101
NACHWORT	115
DANK / IMPRESSUM	123

# TRIAL AND ERROR

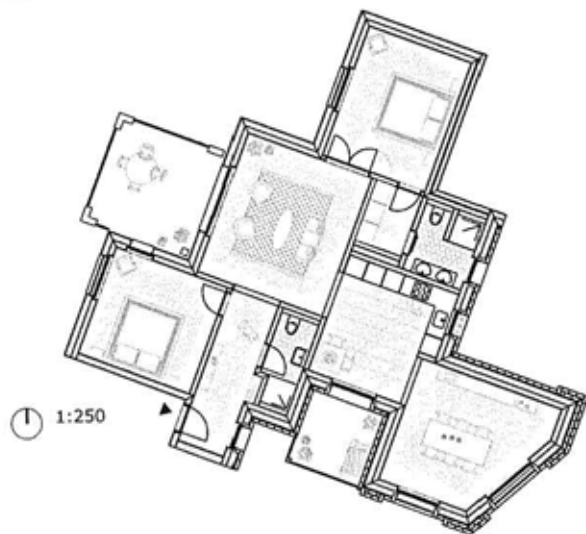
51

Axel Fickert

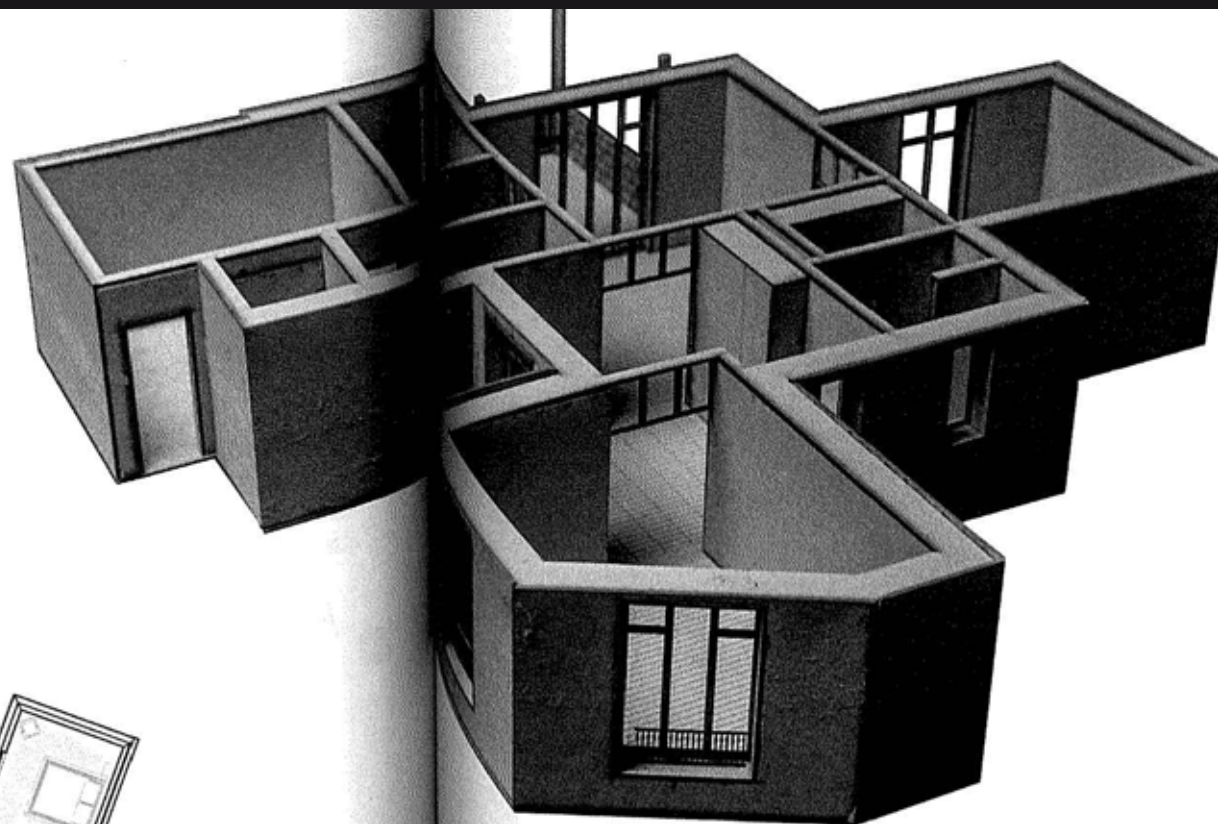
Erinnert nicht die Zürcherstrasse in Winterthur an eine beliebige Ausfallstrasse in irgendeiner amerikanischen Stadt? Zumindest hat sie keinerlei Merkmale eines ambitionierten, europäischen Städtebaus, weder im Sinne des 19. Jahrhunderts noch der klassischen Moderne. Dabei hätte sie wegen ihres schnurgeraden Verlaufs alle Chancen für einen ausgewachsenen Boulevard gehabt. Der offensichtliche Mangel und die Aussicht auf ein aufregendes städtebauliches Experiment haben uns beflügelt.

Aber sollten wir uns deshalb an Robert Venturi's Theorie „Learning from Las Vegas“ orientieren,

75



1:250



91

Die Grundriss-Sammlung stellt eine Auswahl der Studentenprojekte einander gegenüber. Selbstredend würde eine gebührende Vorstellung jeder einzelnen Arbeit den Rahmen dieser Publikation bei Weitem sprengen. Die folgenden stellvertretenden Einblicke veranschaulichen die Bearbeitungstiefe der Projekte.



#### Brühlgutpark

Neue Bauten begrenzen die Parkanlage, die zum Strassenraum hin geöffnet wird. Das markante Scheibenhochhaus bildet die Schnittstelle zwischen Park und dem Boulevard, welcher sich dahinter Richtung Norden (rechts) ausweitet. Mit einem entsprechenden Haus am Ende des Boulevard bildet das Haus eine Klammer, innerhalb derer neue Bauten rechtwinklig zur Zürcherstrasse aneinandergereiht sind.



## Dozierende

Kaschka Knapkiewicz  
Stephan Popp

Barbara Burren  
Axel Fickert

Pascale Guignard  
Martin Saarinen

Nicole Deiss  
Christian Dill

Andreas Hagmann

## Studierende

Emina Alitovic  
Dimitri Bartholdi  
Markus Blumer  
Silvio Borter  
Marcel Buxcel  
Lorella Civale  
Martin Deuber  
Pascal Fehr  
Michael Grössl  
Pascal Kägi

Martin Aliesch  
Elora Bajrami  
Mara Bezel  
Marion Dietz  
Davy Funk  
Miro Gurtner  
Max Grünig  
Lena Hagen  
Ion Kohler  
Tobias Koller

Jennifer Bader  
Michael Blaser  
Simone Flühmann  
Patrick Frodl  
Tanja Galm  
Nathalie Gautschi  
Seline Grüter  
Vanessa Hegi  
Martina Keller  
Marius Knecht

Delia Burgherr  
Dario Cavadini  
Mélanie Durot  
Jil Ehrat  
Anna Flepp  
Michaela Gaudenz  
Sascha Häni  
Patrik Hilber  
Patrik Honegger

Begleitung Konstruktion

Gina Kohlik  
Mila Kutlacic  
Gabrijel Marojevic  
Viviane Michel  
Paritteenpan Premraj  
Sebastian Schallberger  
Fabian Schwartz  
Mark Sturzenegger  
Emanuela Vellone  
Florian Wittwer

Franziska Kienberger  
Murielle Leucker  
Luca Mathys  
Markus Nyfeler  
Stephanie Riedo  
Jessica Schild  
Roger Spitzer  
Stefan Sutter  
Christian Vonlanthen  
Tamara Zweifel

Roman Kummer  
Christoph Leuenberger  
Claudia Meier  
Silvano Pedrett  
Giuseppina Rocca  
Robin Schlauri  
Samuel Steinmann  
Pascal Tobler  
Pascal Widmer

Reto Jud  
Pascal Kuster  
Cherry bee Marcelo  
Dominique Meili  
Trëndelina Salihi  
Jonas Schmidli  
Simon Steinmann  
Berivan Tümer  
Cyrill Wipf

## Dank

Besonderer Dank gilt dem Forum Architektur Winterthur für die Ermöglichung der Ausstellung vom 27. April bis 12. Mai 2015 sowie allen Autoren der vorliegenden Publikation: Hans-Peter Bärtschi, Axel Fickert, Oya Atalay Franck und Stephan Mäder.

## Ausstellung

Konzept: Markus Nyfeler, Stephan Popp, Martin Saarinen

Realisation: Emina Alitovic, Mélanie Durot, Pascal Fehr, Simone Flühmann, Marius Knecht, Christoph Leuenberger, Markus Nyfeler, Paritteenpan Premraj, Amadeo Saabach, Robin Schlauri

Druck: Rohner Spiller, Winterthur

## Impressum

Herausgeber: ZHAW Winterthur, Gestaltung und Bauingenieurwesen, Departement A, Tössfeldstrasse 11, 8401 Winterthur

Konzept: Stephan Popp, Martin Saarinen

Layout, Bildbearbeitung, Kurztexte: Martin Saarinen

Planbearbeitung: Claudia Meier, Emina Alitovic, Pascal Fehr

Fotografen / Bildnachweis: Fotosammlung Stadtbibliothek Winterthur: S.11, 61(Hermann Link); Geodaten © GIS-ZH: S.12; Silvano Pedrett: Umschlag, S. 35-49, 55, 59, 64-71, 91, 101-111; Sammlung Tram Museum Zürich: S.26 (Peter Grob); Sammlung Stiftung Industriekultur: S.18; Christian Schwager: S.98; Sulzer Archiv, 20713: S.116; Swisstopo, BA15040: S.13; Paritteenpan Premraj: S.14, 52, 113; Martin Saarinen: S.76, 119; Quelle „50 Jahre Verkehrsbetriebe Winterthur“: S.20

Lektorat: Susanne Meyer, Zürich

Druck: Rüeegger Wirz, Die Buchmanufaktur, Winterthur

Schrift: Verdana

Auflage: 500

ISBN: 978-3-9522466-7-2

EAN: 9783952246672

© 2015 ZHAW Winterthur