

076  
ISSN 1750-2845  
International Magazine of Space Design | bob |

OAB | ARCHITECTURE AT LARGE | VISITOR  
CENTER MESSEL PIT | MONKI 3 - SEA OF  
SCALLOPS | ALICE@WONDERLAND | UNIBOOKS  
TUNTUN ENGLISH | bob COORDINATION  
LONDON DESIGN FESTIVAL 2010

bob collection:  
**HOUSING**

# HOUSING

## PARISH HOUSE

**Design**\_Frei + Saarinen Architects **Design team**\_Barbara Frei, Martin Saarinen; Nicolaj Bechtel, Stefan Wulser, Corina Trunz, David Winzeler, Bastien Turpin **Client**\_Roman Catholic Church Zurich  
**Location**\_Roentgenstrasse 80, CH-8005 Zurich, Switzerland **Built area**\_1,200m<sup>2</sup> **Completion**\_2010  
**Photographer**\_Hannes Henz, Nicolaj Bechtel & Stefan Wulser **Editor**\_Kim Eunsu

Frei + Saarinen Architects converted a 100-years-old <Parish Centre> in Zurich by installing walls at all angles were converted into geometric shapes. The faceted geometry results from the given bearing structure that had to be respected. And this project implanted a new wooden lobby with a unique atmosphere that is generated by a clash of trendy faceted geometries and an old fashioned way of detailing. And there is new fully glazed entrance to the lobby. A new apartment for the priest was designed at the top level. The penthouse is refurbished and extended partly over a former terrace. Since a part of the former bigger terrace was covered by a roof-extension, a portion of the tilted roof became a tilted interior wall. A generous dormer window consisting of mirroring glued glass connects the main room to the wooden terrace and new rooflights open views to the sky. The major spatial effects happen in the shifted interior space between the old and new exterior wall. Text by Frei + Saarinen Architects

프라이 + 사리넨 아키텍츠는 취리히에 자리 잡은 100년 역사의 <패리쉬 센터>를 벽을 여러 각도로 비스듬하게 설치함으로써 기하학적인 형태로 개조했다. 각 면의 기하학적인 형태는 보존해야 했던 원래의 구조체에서 이끌어낸 결과물이다. 이번 프로젝트에서는 새로운 면의 기하학적 형태와 옛 방식이 충돌하여 생겨나는 독특한 분위기의 목조 로비와 완전히 유리를 입힌 로비 입구를 새로 만들었다. 꼭대기 층에는 신부를 위한 아파트를 새로 디자인했는데, 꼭대기 층을 새로 개조하면서 부분적으로 원래의 테라스가 있던 공간 위로 내부가 확장됐다. 또한 테라스의 일부만이 확장된 지붕으로 덮임으로써 경사진 지붕 일부가 경사진 내벽이 됐다. 거울 접착유리로 만든 널찍한 꼭대기 창을 통해 주실과 목조 테라스를 연결하고, 새로 지붕 창을 만들어 하늘로 향하는 조망을 개방했다. 주요 공간 효과는 옛 외벽과 새 외벽 사이에서 변화하는 인터리어 공간에서 벌어진다. 글 : 프라이 + 사리넨 아키텍츠



View from corridor



© Hannes Herz

View of kitchen & dining area

143

boh



© Hannes Herz

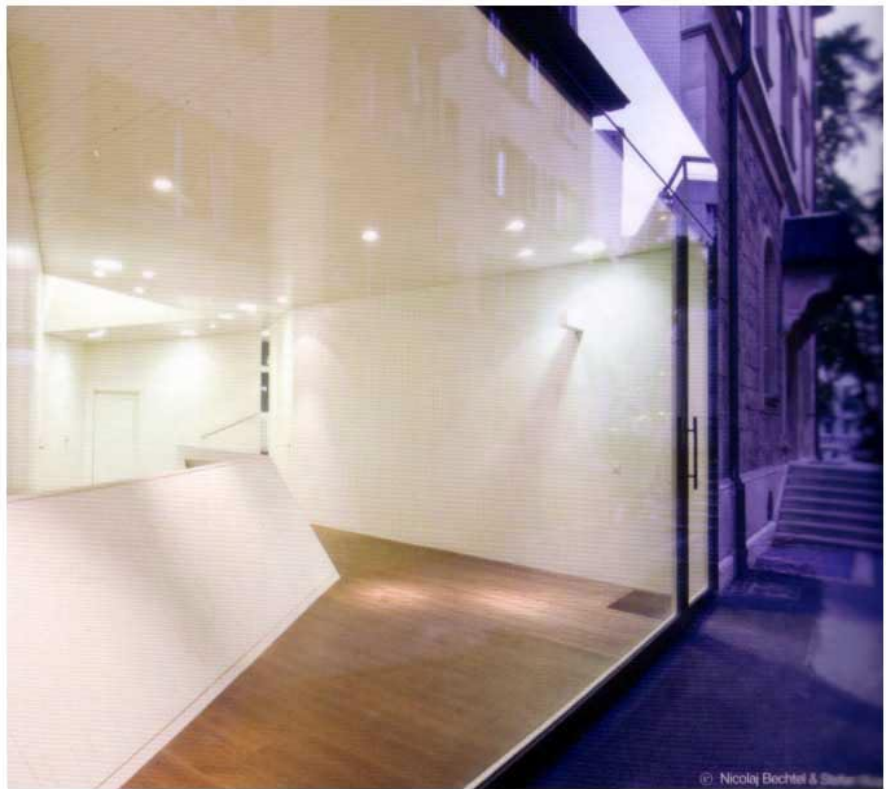
View of bedroom



General view of living room

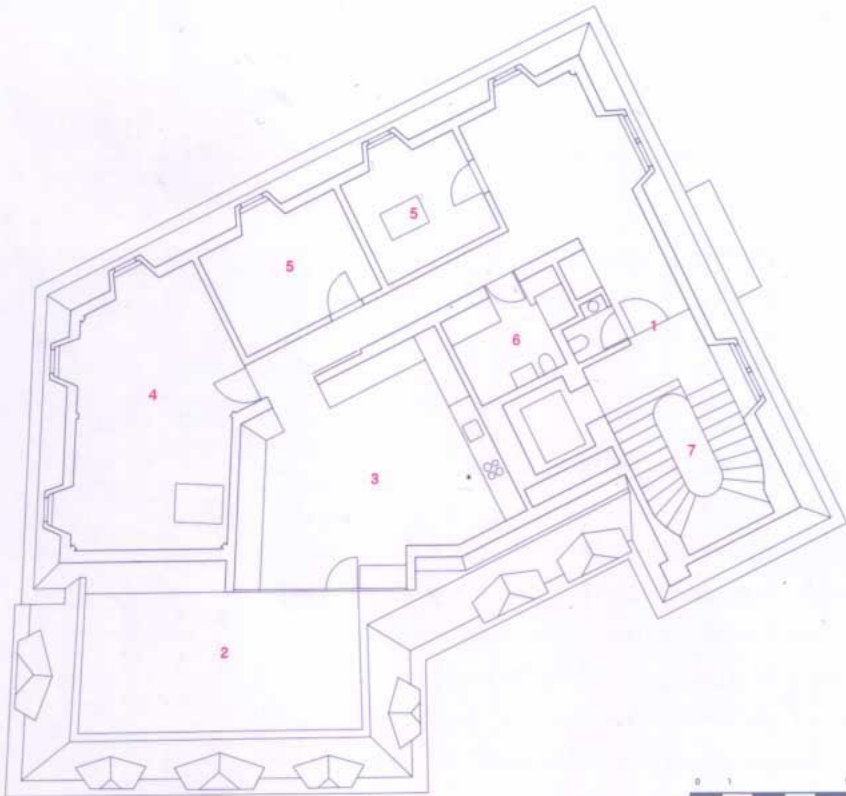


View from terrace



View of entrance

- 1 ENTRANCE
- 2 TERRACE
- 3 KITCHEN AND DINING AREA
- 4 MASTER BEDROOM
- 5 BEDROOMS
- 6 BATHROOM
- 7 STAIRCASE



FLOOR PLAN



© Nicolaj Bechtel & Stefan Wulser

General view of lobby



© Nicolaj Bechtel & Stefan Wulser

View of rooflight