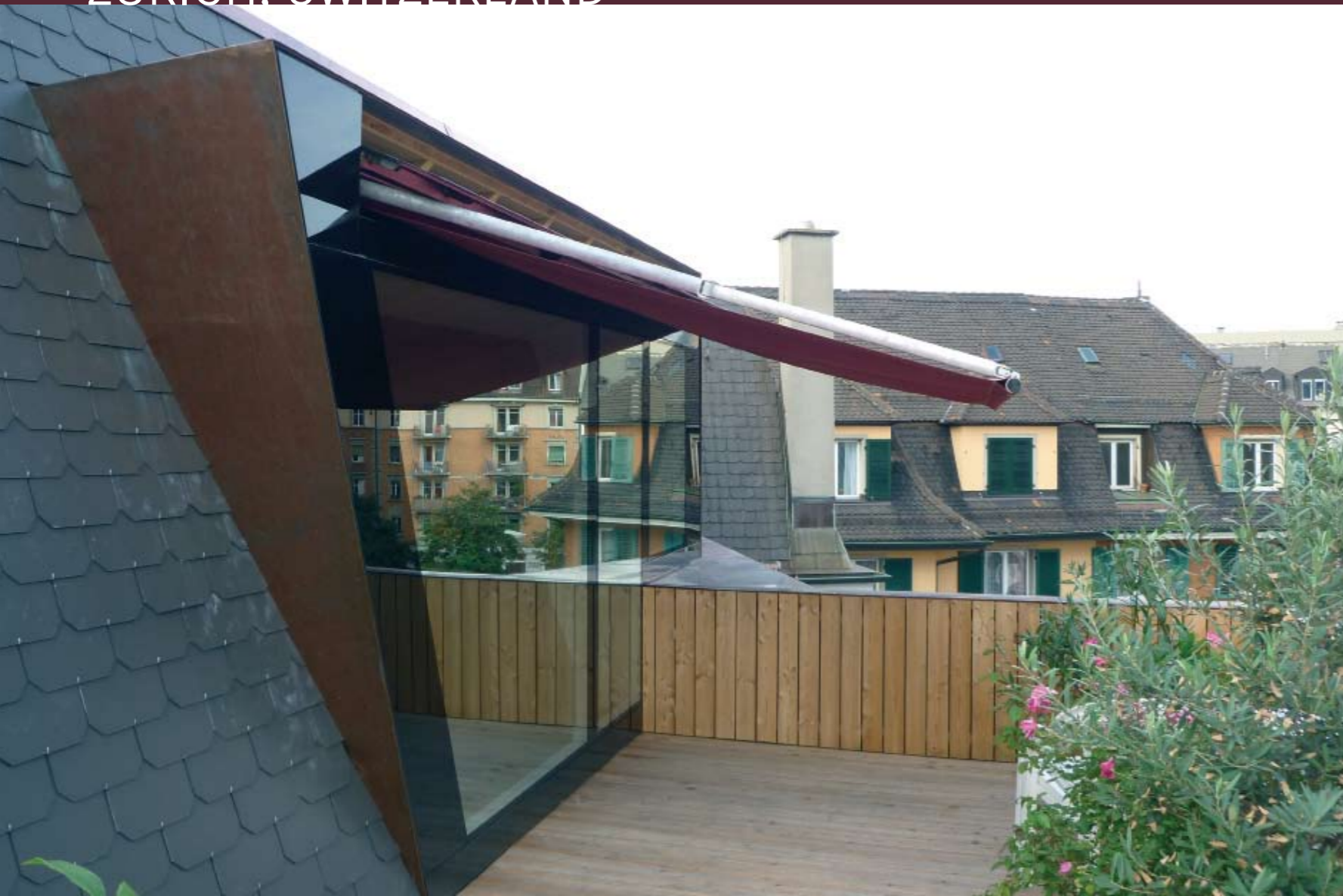


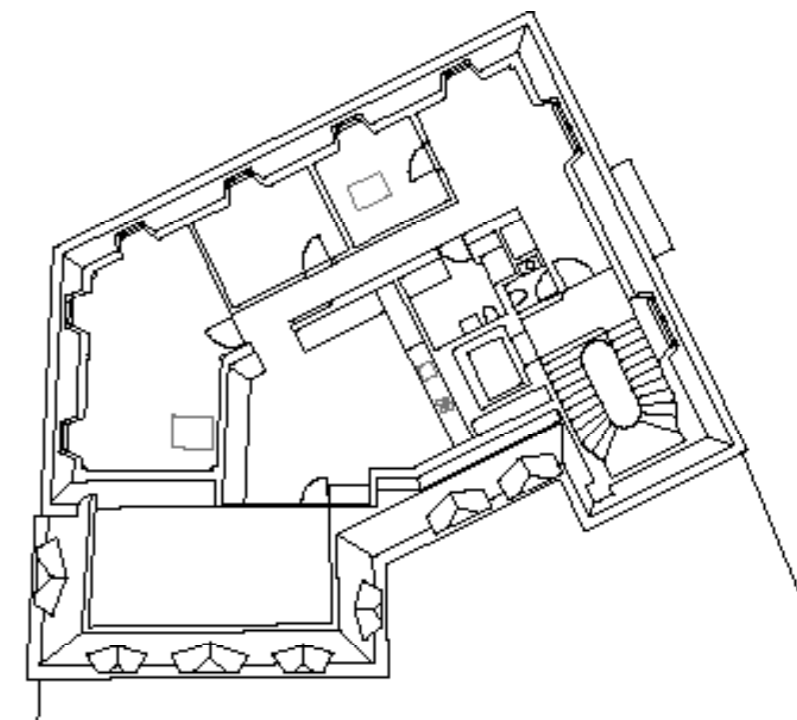
# PARISH HOUSE, ZURICH, SWITZERLAND



FREI + SAARINEN ARCHITEKTEN

[www.freisaarinen.ch](http://www.freisaarinen.ch)

**Client:** Römisch-Katholische Kirchengemeinde St. Josef, Zurich, **Completion:** 2010, **Gross floor area:** 1,537 m<sup>2</sup>,  
**Type of use:** Residential, **Main materials used:** MDF, oak wood, **Photos:** Courtesy of the architects (1),  
Nicolaj Bechtel & Stefan Wülser (2, 4), Hannes Henz (3, 5).



Left: Rooftop terrace. Links: Dachterrasse. | Right: Top floor plan. Rechts: Grundriss Dachgeschoss.

Frei + Saarinen Architects converted a 100-years-old parish center and added a new wooden lobby. The geometry of the new lobby is the formal consequence of stretching the formerly enclosed space towards the façades and respecting the given bearing structure. Additionally, a new apartment for the priest was designed at the top level. Since a part of the former bigger terrace was covered by the roof-extension, a portion of the tilted roof became a tilted interior wall. Thereby a new pentagonal room with four tilted walls was generated – the priest's new "tilted" living room. Only two new elements can be seen from outside: the new fully glazed entrance to the lobby and the new dormer window leading from the priest's living room to the terrace.

Frei + Saarinen bauten ein 100 Jahre altes Pfarrzentrum um und errichteten ein neues hölzernes Foyer. Der neue Grundriss ergibt sich durch Ausdehnung des ehemals geschlossenen Raumes in Fassadenrichtung und die Berücksichtigung der tragenden Struktur. Im Dachgeschoss liegt die neu gebaute Wohnung des Pfarrers. Da die Dachterweiterung die ehemals größere Terrasse teils verdeckt, wurde ein Teil des geneigten Daches zu einer geneigten Innenwand. So entsteht ein pentagonaler Raum mit vier geneigten Wänden: das neue „geneigte“ Wohnzimmer des Pfarrers. Von außen sind nur der voll verglaste Eingangsbereich zum Foyer und das aus dem Wohnzimmer des Pfarrers auf die Terrasse führende Mansardenfenster zu erkennen.



From from above to below, from left to right:  
Street view, Rooftop terrace, Interior view lobby.  
Right: Interior view rooftop apartment.

Von oben nach unten, von links nach rechts:  
Straßenansicht, Dachterrasse, Innenansicht Lobby.  
Rechts: Innenansicht Wohnung Dachgeschoss.