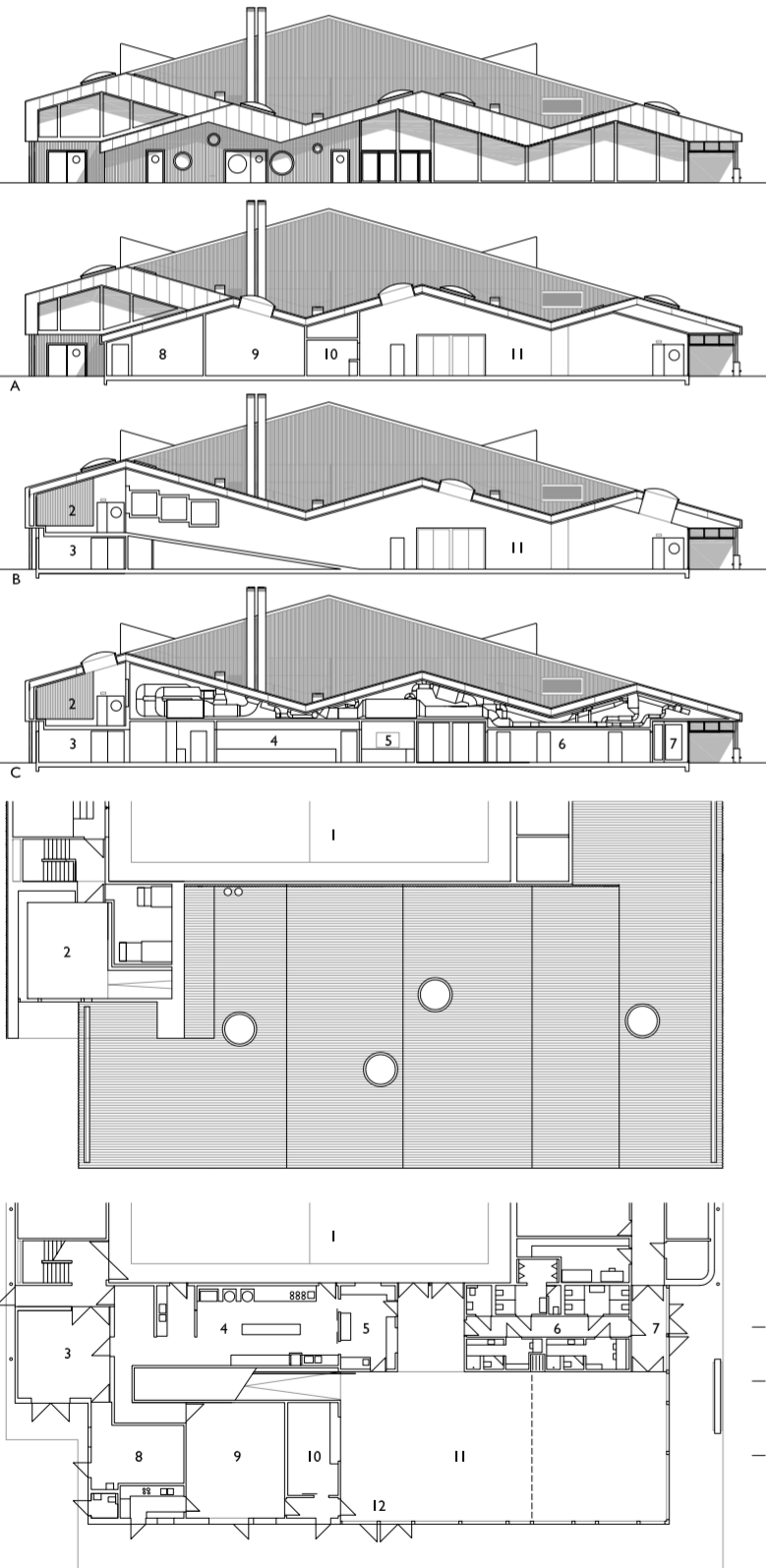


**Kopfbau der Chlirihalle und neuer Gemeindesaal**  
Oberglatt, 2011-14

Der Eingangstrakt einer Dreifachturnhalle aus den 1970er Jahren, die auch für Events, wie Konzerte, Messen und Feste genutzt wird, fiel einem Feuer zum Opfer und wurde durch einen funktional und atmosphärisch heutigen Anforderungen entsprechenden Neubau ersetzt. Dieser ist das neue Gesicht der Chlirietanlage und sein neuer Foyerbereich, der ebenfalls für Tagungen und Bankette nutzbar ist, mutierte unlängst zum neuen Gemeindesaal. Eine nahtlos erweiterte Dachfläche vereinigt Bestand und Erweiterung, wodurch diese, den innenräumlichen Bedingungen folgend, ausgebildet werden kann, ohne dass der Gebäudekomplex in Alt und Neu zerfällt. Das unterteilbare Foyer mit Blick in die parkähnliche Umgebung ist über eine Rampe mit einer Galerie im Obergeschoss verbunden, die ein neues Bindeglied zu der bestehenden Turnhallentribüne darstellt und ebenfalls für kleinere Versammlungen genutzt werden kann. Weitere Räume, wie Vereinslokal, Grossküche, Anlieferung und Werkstatt sind in den neuen Kopfbau integriert, wobei sich die mehr oder weniger öffentlichen Bereiche in den differenziert ausgebildeten Fassaden deutlich abzeichnen. Die gefaltete Dachfläche aus vorfabrizierten Holzelementen zioniert die Querung, die sich von der Lounge bis zur entgegengesetzten Westfassade erstreckt, und verleiht den darunterliegenden Räumen ihre angemessene Höhe.



- 1 bestehende Dreifachturn- und Eventhalle  
2 Galerie und neuer Zugang zur Turnhallentribüne  
3 Anlieferung  
4 Küche  
5 Ausschank  
6 sanitäre Anlagen, Schiedsrichtergarderoben, Sanität
- 7 Sportereingang  
8 Werkstatt  
9 Vereinslokal mit Küche  
10 Garderobe  
11 unterteilbares Foyer, neuer Gemeindesaal  
12 Haupteingang

Frei + Saarinen Architekten GmbH, Zürich: Barbara Frei, Martin Saarinen  
mit Beat Lengen und Hans-Christian Rufer  
Bauherrschaft: Gemeinde Oberglatt  
Baumanagement i.A. FSA: Bautermin Walder AG, Embrach  
Tragwerk: WGG Schnetzer Puskas Ingenieure AG, Zürich  
HLSE: Amstein + Walthert AG, Zürich  
Bauphysik: Amstein + Walthert AG, Zürich  
Brandingenieur: Amstein + Walthert AG, Zürich  
Gastroplanung: Hosta AG, Basel  
Fotos: Hannes Henz, Zürich